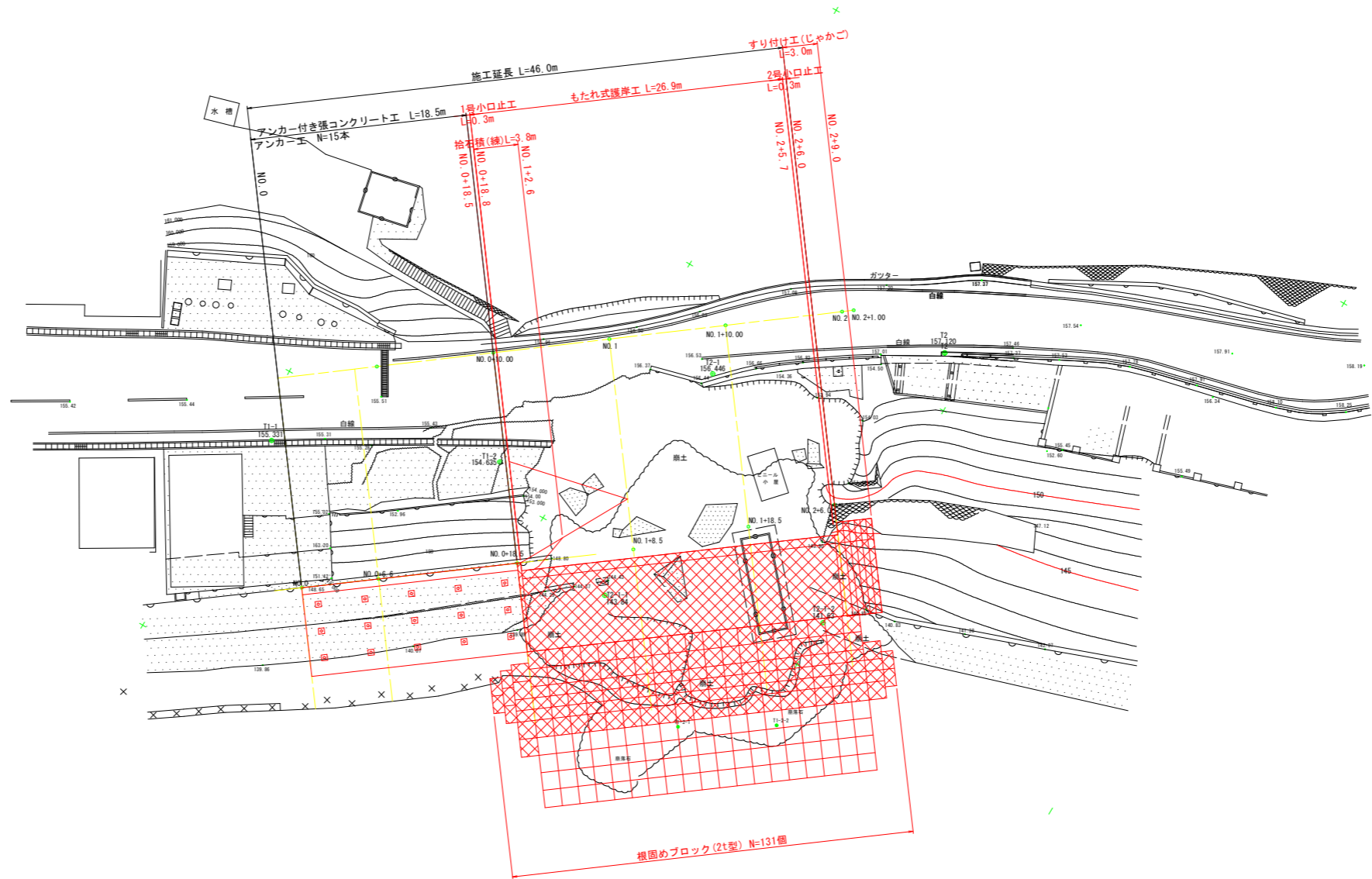


平面図

S=1:250

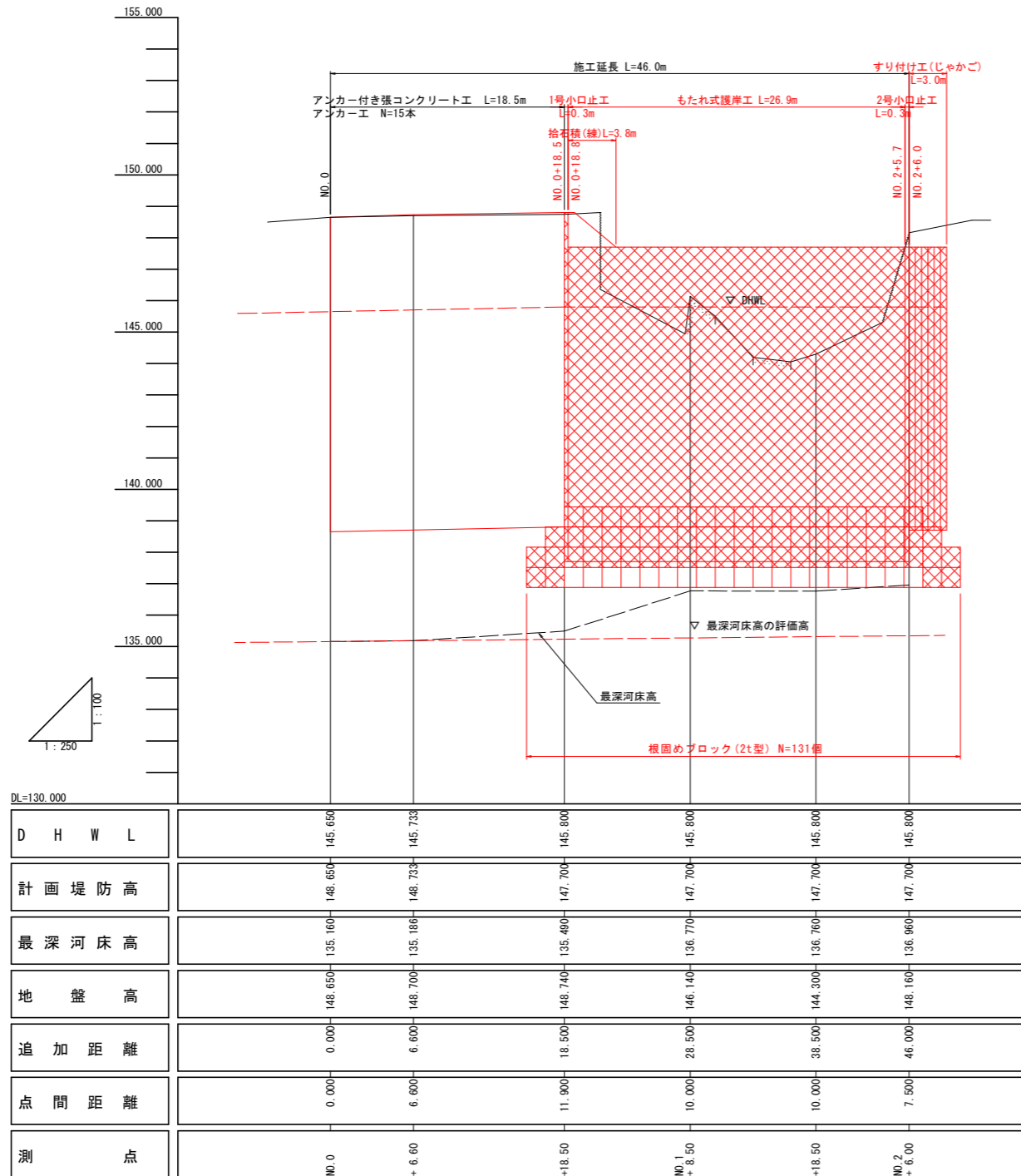


実施設計図面

工事名	R1三土 鋼山川 三・山城八千坊 (H30災27) 河川復旧工事(臨時措置)		
路線名等	鋼山川 右岸		
工事箇所	三好市山城町八千坊		
図面名	平面図		
縮尺	1:250	図面番号	1 / 10
事業者名	徳島県西部総合県民局<三好庁舎>		

縦断図

V=1:100
H=1:250



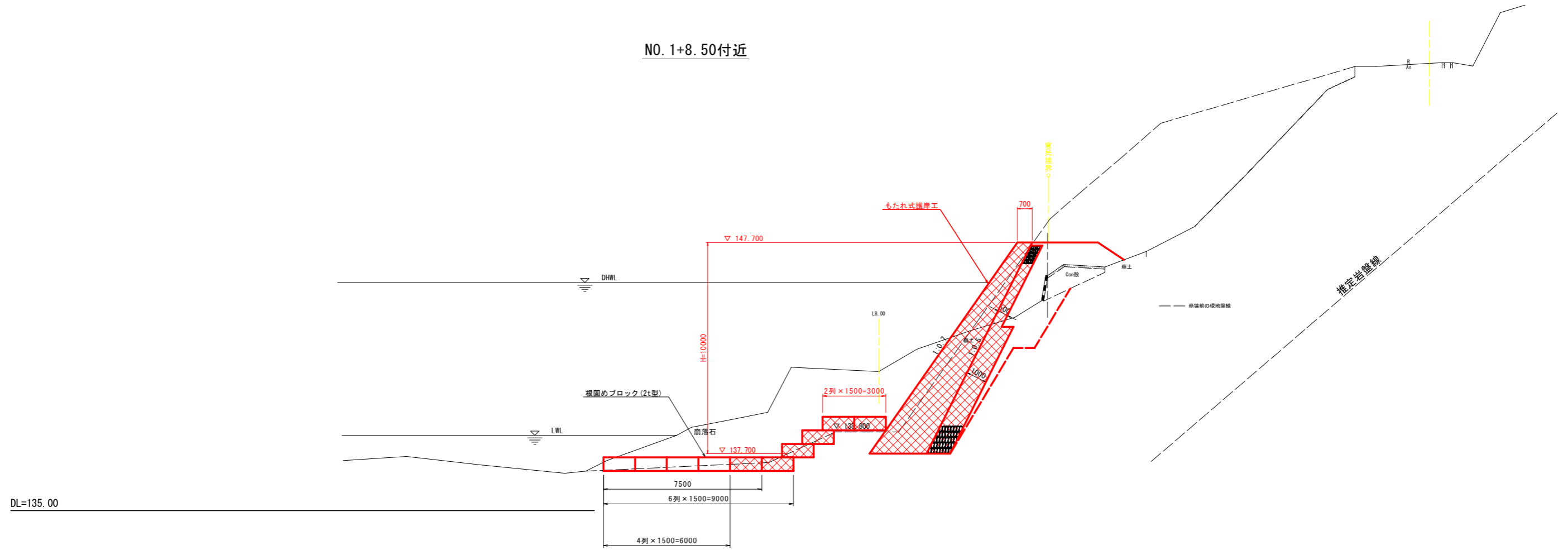
実施設計図面

工事名	R1三土 銅山川 三・山城八千坊 (H30災27) 河川復旧工事(臨時措置)		
路線名等	銅山川 右岸		
工事箇所	三好市山城町八千坊		
図面名	縦断図		
縮尺	V=1:100 H=1:250	図面番号	2 / 10
事業者名	徳島県西部総合県民局<三好庁舎>		

標準断面図

S=1:100

NO. 1+8.50付近



実施設計図面

工事名	R1三土 銅山川 三・山城八千坊 (H30災27) 河川復旧工事 (臨時措置)		
路線名等	銅山川 右岸		
工事箇所	三好市山城町八千坊		
図面名	標準断面図		
縮尺	1:100	図面番号	3 / 10
事業者名	徳島県西部総合県民局<三好庁舎>		

NO. 1+18.50

名称	左岸		
河川土工	W<2.5m	1.8	
	2.5m≤4.0m	0.4	
	W≥4.0m	16.5	
掘削	土砂	41.4	
作業土工	床掘	土砂	-
	埋戻	W<1.0m	1.3
		1.0m≤4.0m	1.1
コンクリート取壊し	-	-	
石積取壊し	-	-	

法面整形

盛土法面整形	-
切土法面整形	-

NO. 1+18.50

GH= 144.30
FH= 148.800

DL=135.00

NO. 2+ 6.00

名称	左岸		
河川土工	W<2.5m	5.1	
	2.5m≤4.0m	-	
	W≥4.0m	-	
掘削	土砂	42.6	
作業土工	床掘	土砂	-
	埋戻	W<1.0m	1.3
		1.0m≤4.0m	6.0
コンクリート取壊し	-	-	
石積取壊し	-	-	

法面整形

盛土法面整形	-
切土法面整形	-

NO. 2+ 6.00

GH= 148.16
FH= 148.800

DL=135.00

実施設計図面

工事名	R1三土 銅山川 三・山城八千坊 (H30災27) 河川復旧工事 (臨時措置)		
路線名等	銅山川 右岸		
工事箇所	三好市山城町八千坊		
図面名	横断面 (2/3)		
縮尺	1:100	図面番号	5 / 10
事業者名	徳島県西部総合県民局<三好庁舎>		

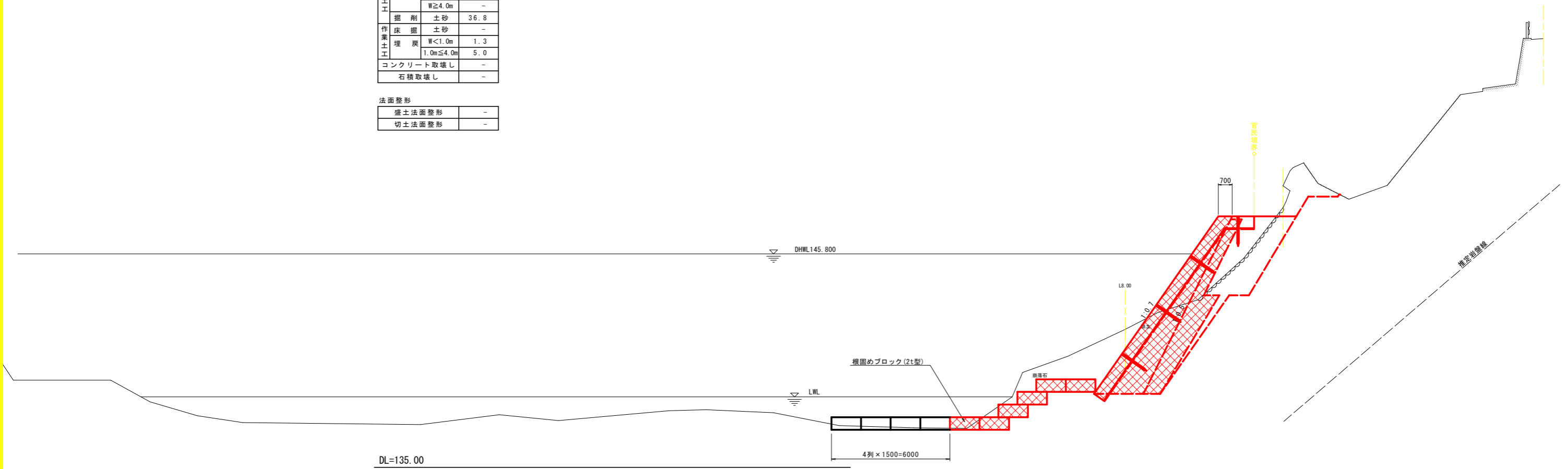
NO. 2+ 6.00'

名称	左岸		
河川土工	盛土 W<2.5m	4.6	
	2.5m≤W<4.0m	-	
	W≥4.0m	-	
掘削	土砂	36.8	
作業土工	床掘	土砂	-
	埋戻 W<1.0m	1.3	
	1.0m≤W<4.0m	5.0	
コンクリート取壊し	-		
石積取壊し	-		

法面整形

盛土法面整形	-
切土法面整形	-

NO. 2+ 6.00'
 GH= 148.16
 FH= 148.800



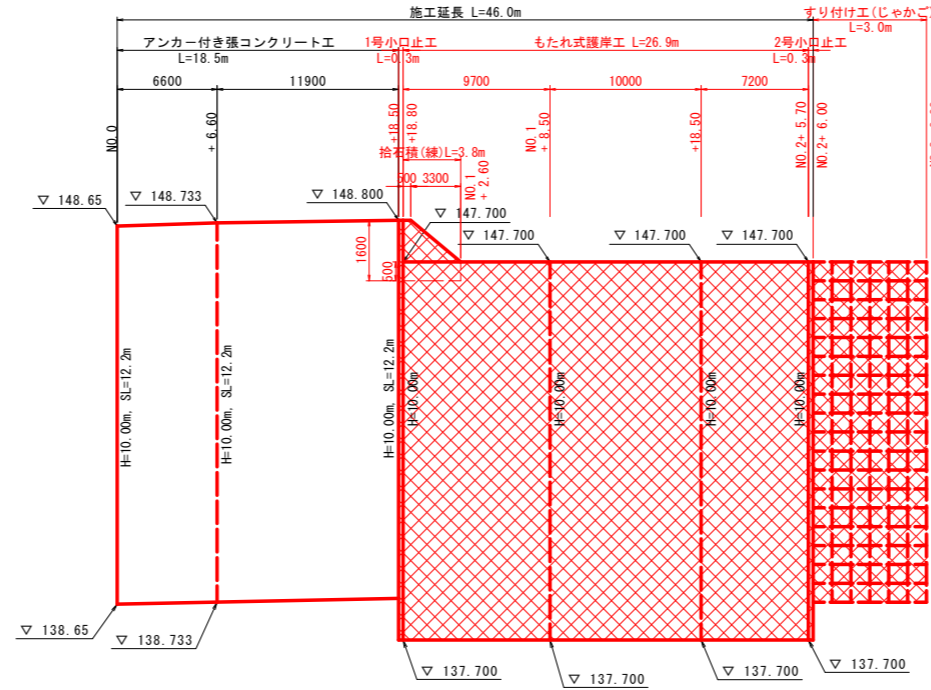
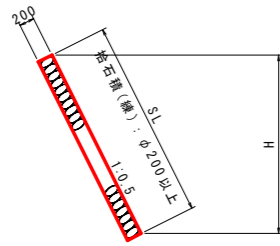
実施設計図面

工事名	R1三土 銅山川 三・山城八千坊 (H30災27) 河川復旧工事 (臨時措置)		
路線名等	銅山川 右岸		
工事箇所	三好市山城町八千坊		
図面名	横断面 (3/3)		
縮尺	1:100	図面番号	6 / 10
事業者名	徳島県西部総合県民局<三好庁舎>		

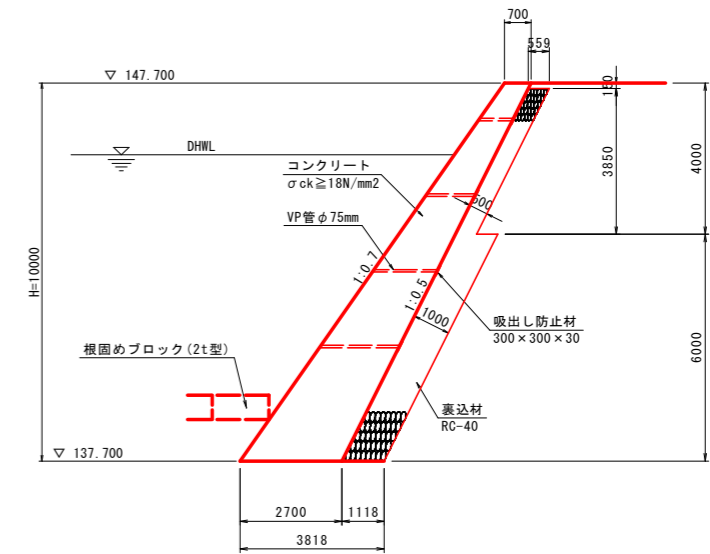
護岸工詳細図 (1/2)

護岸擁壁工展開図 V=1:100
H=1:250

拾石積(練)
S=1:50



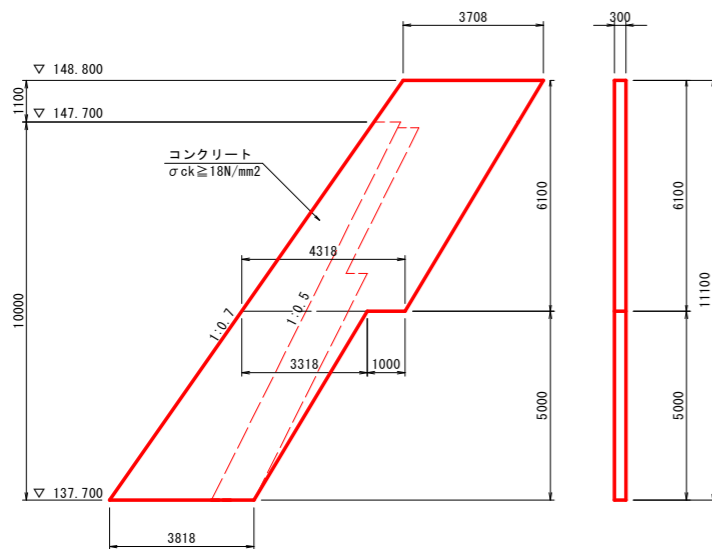
もたれ式護岸工 S=1:100



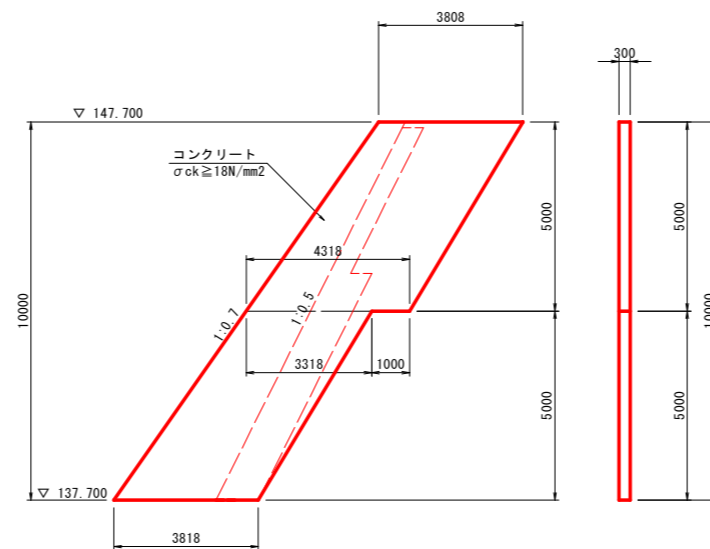
※水抜パイプは2~3m2に1箇所設置すること。

もたれ式護岸工		10.0m当り	
名称	規格	単位	数量
H		mm	10000
コンクリート	σck ≥ 18N/mm²	m³	170.0
型枠(前面)	無筋構造物	m²	122.1
型枠(背面)	無筋構造物	m²	111.8
目地材	瀝青質 t=10mm	m²	17.0
裏込材	RC-40 t=500	m³	21.5
裏込材	RC-40 t=1000	m³	67.1
水抜パイプ	VP φ75mm	m	11.6
吸出し防止材	300×300×30	m²	6.1
足場工	単管傾斜足場	掛m²	122.1
基面整正	土砂	m²	38.2

1号小口止工
S=1:100



2号小口止工
S=1:100



実施設計図面

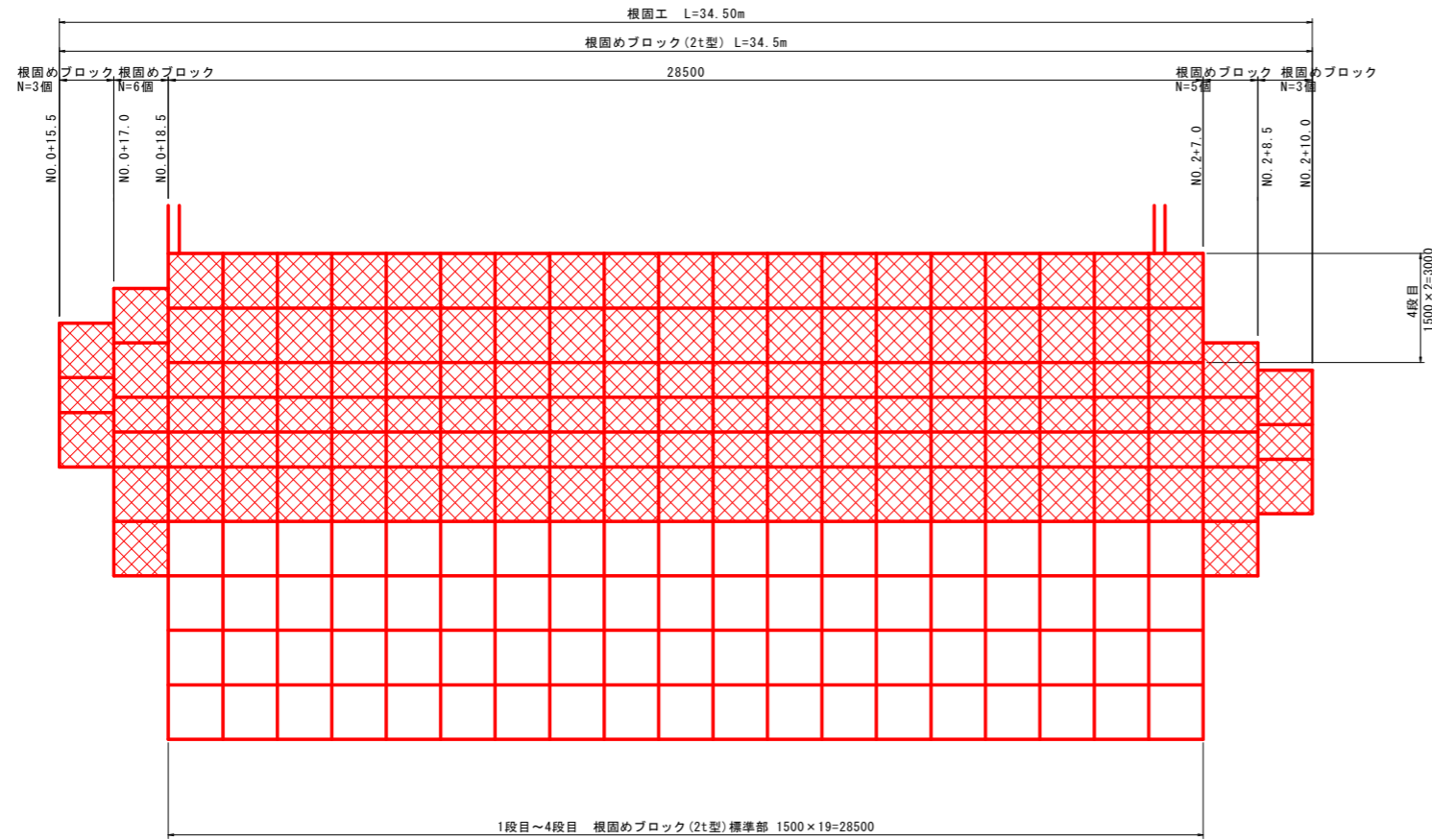
工事名	R1三土 銅山川 三・山城八千坊 (H30災27) 河川復旧工事(臨時措置)		
路線名等	銅山川 右岸		
工事箇所	三好市山城町八千坊		
図面名	護岸工詳細図(1/2)		
縮尺	図示	図面番号	7 / 10
事業者名	徳島県西部総合県民局<三好庁舎>		

護岸工詳細図 (2/2)

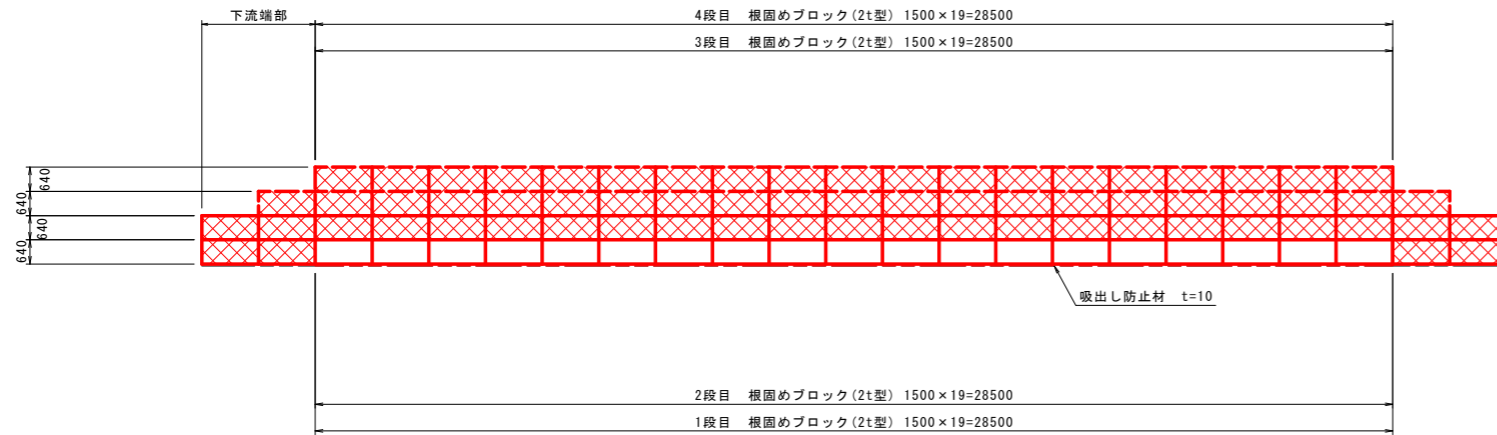
根固工詳細図

S=1:100

平面図

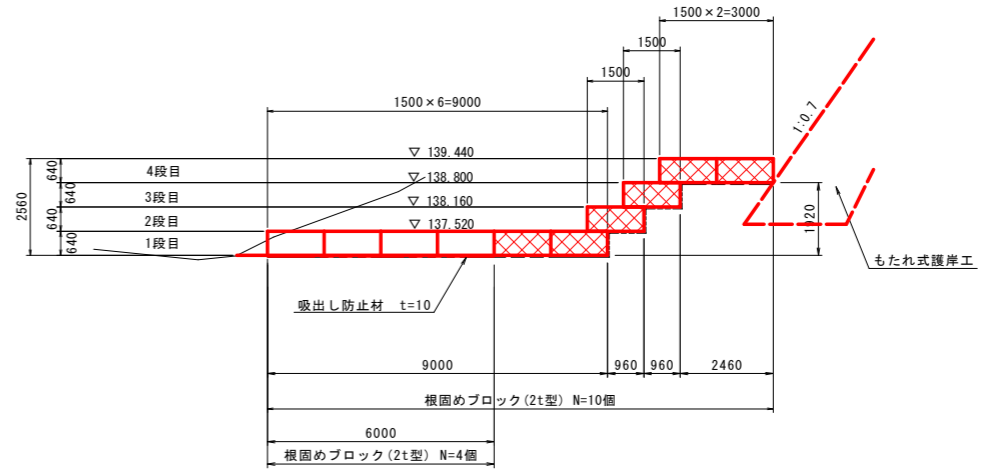


正面図



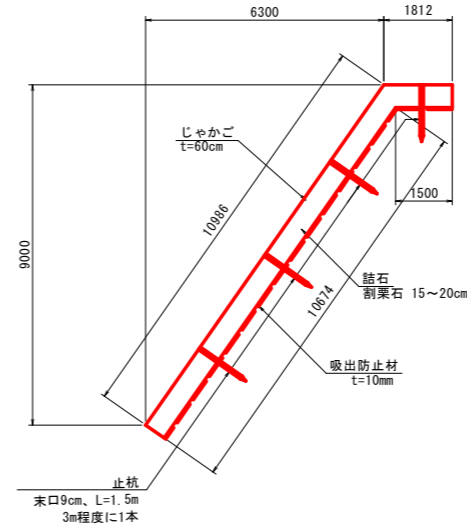
根固工標準断面図

S=1:100



すり付け工

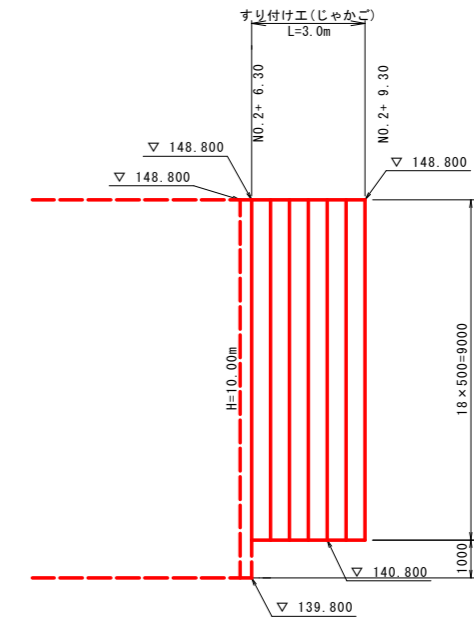
S=1/100



すり付け工正面図

V=1:100

H=1:100



実施設計図面

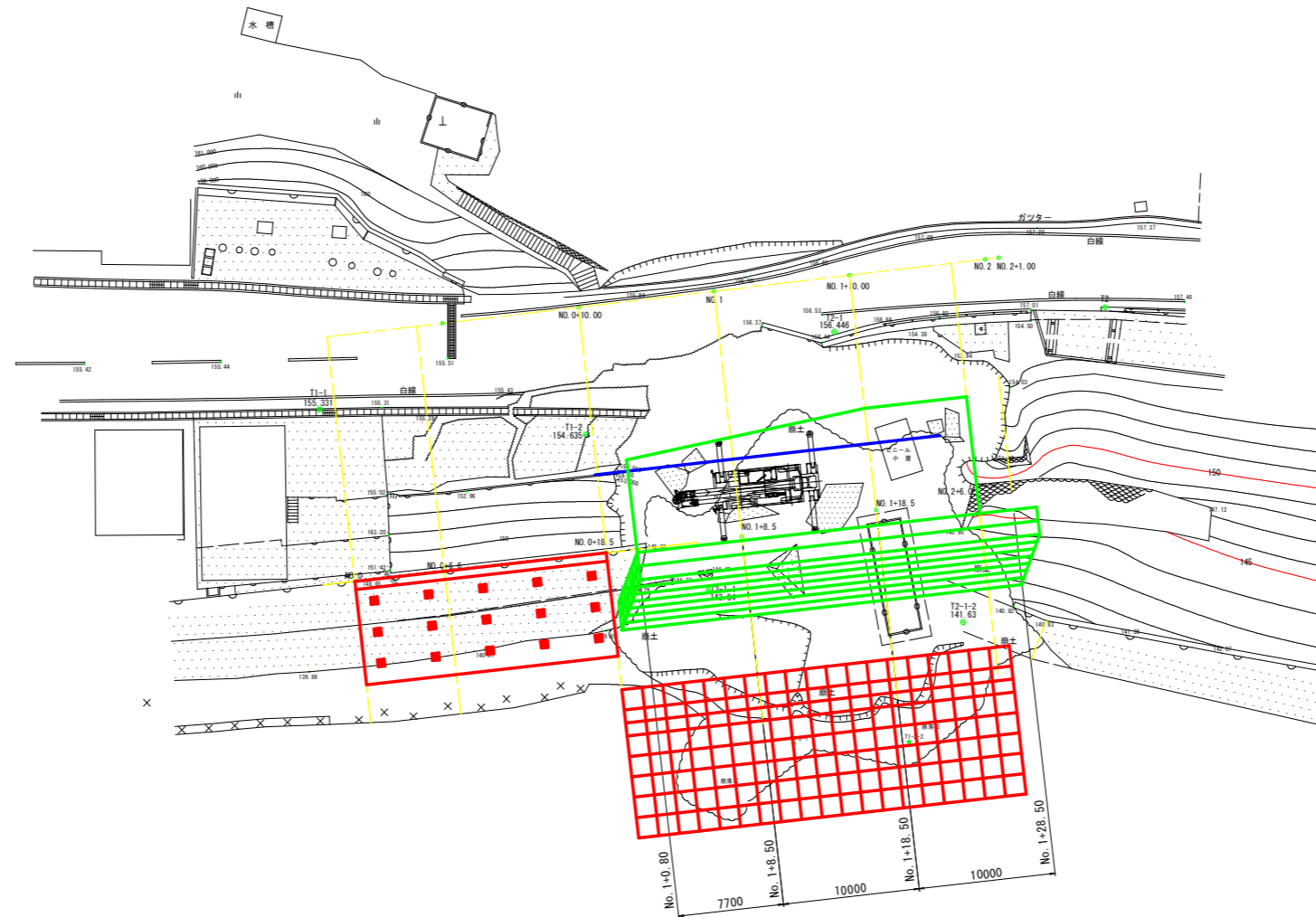
工事名	R1三土 銅山川 三・山城八千坊 (H30災27) 河川復旧工事(臨時措置)		
路線名等	銅山川 右岸		
工事箇所	三好市山城町八千坊		
図面名	護岸工詳細図(2/2)		
縮尺	図示	図面番号	8 / 10
事業者名	徳島県西部総合県民局<三好庁舎>		

仮設平面図

STEP3 S=1:250

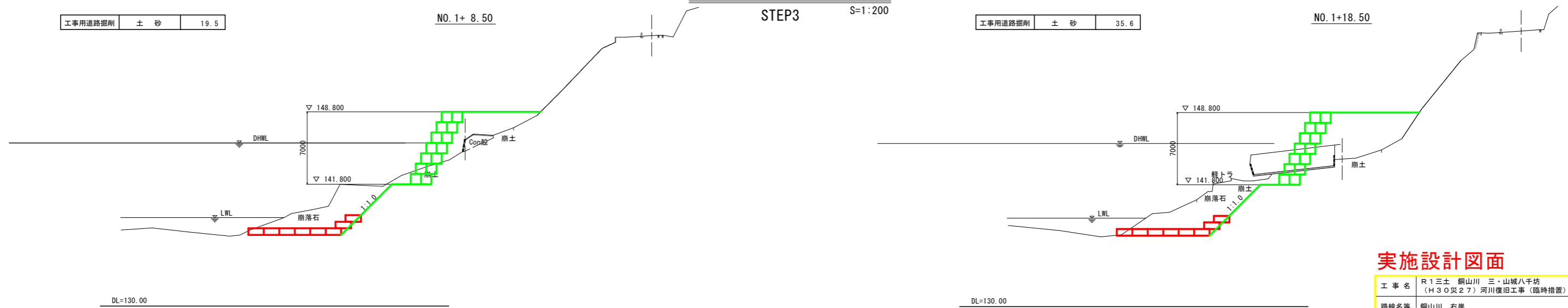
【施工手順】

- 1大型土のうを2.0m程度、川裏側へ移設する。
- 2法面部の根固めブロックを配置する。
- 3基礎部の根固めブロックの配置・もたれ式擁壁を施工する。
- 4もたれ式護岸工の施工後、工事用道路坂路(大型土のうの転用)を設け、施工重機の撤去を行う。
- 5後片付け



仮設横断図

STEP3 S=1:200



実施設計図面

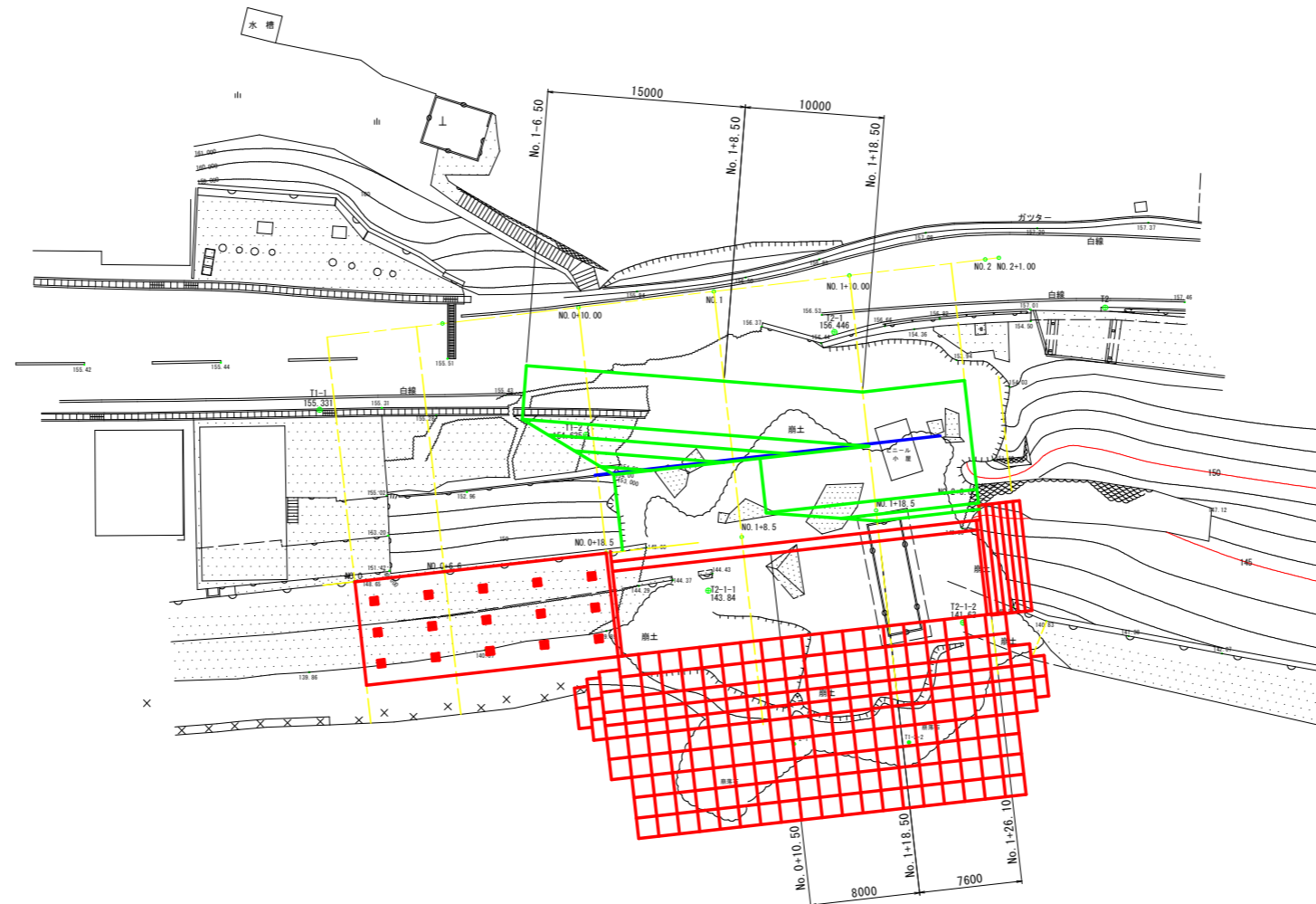
工事名	R1三土 銅山川 三・山城八千坊 (H30災27) 河川復旧工事(臨時措置)		
路線名等	銅山川 右岸		
工事箇所	三好市山城町八千坊		
図面名	仮設図面 STEP3		
縮尺	図示	図面番号	9 / 10
事業者名	徳島県西部総合県民局<三好庁舎>		

仮設平面図

STEP4 S=1:250

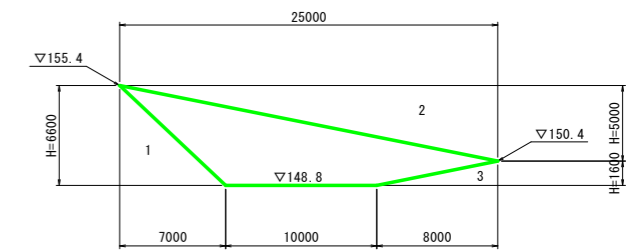
【施工手順】

- 1 大型土のうを2.0m程度、川裏側へ移設する。
- 2 法面部の根固めブロックを配置する。
- 3 基礎部の根固めブロックの配置・もたれ式擁壁を施工する。
- 4 もたれ式護岸工の施工後、工事用道路坂路(大型土のうの転用)を設け、施工重機の撤去を行う。
- 5 後片付け



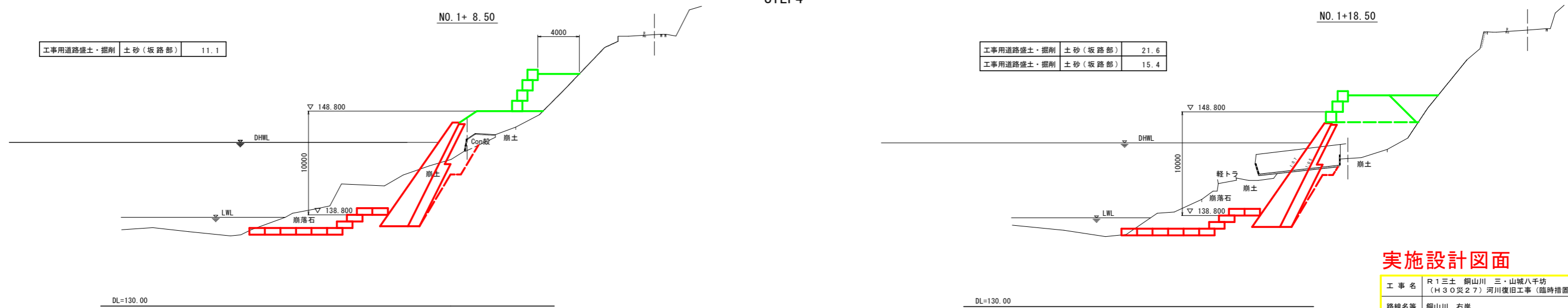
大型土のう展開図

S=1:250



仮設横断面図

STEP4 S=1:200



実施設計図面

工事名	R1三土 銅山川 三・山城八千坊 (H30災27) 河川復旧工事(臨時措置)		
路線名等	銅山川 右岸		
工事箇所	三好市山城町八千坊		
図面名	仮設図面 STEP4		
縮尺	図示	図面番号	10 / 10
事業者名	徳島県西部総合県民局<三好庁舎>		